

## RAST ŞARKI

Usûlü : CURCUNA

( Git Vatan! Kâbe'de siyaha bürün )

Müzik : SÂLİH SUPHİ SONER

Söz : NÂMIK KEMÂL

(♩ = 200 )



(ARANAĞMESİ \_\_\_\_\_)



Git Va tan Kâ be de\_\_\_\_\_ si ya ha\_\_\_\_\_ bü rün\_\_\_\_\_



Git Va tan Kâ be de\_\_\_\_\_ si ya- ha\_\_\_\_\_ bü- rün



(ARA SAZI \_\_\_\_\_)



Bir ko lun Rav za i\_\_\_\_\_ Ne



bî ye\_\_\_\_\_ u zat\_\_\_\_\_ Bir ko lun\_\_\_\_\_ Rav- za- i\_\_\_\_\_ Ne



bî\_\_\_\_\_ ye\_\_\_\_\_ u- zat Bi ri- ni Ker- be lâ\_\_\_\_\_

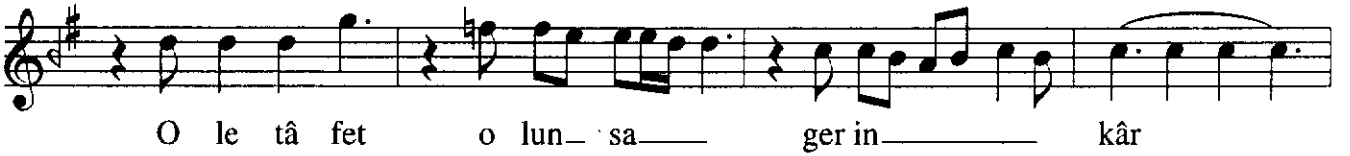


da Meş he de\_\_\_\_\_ at bi- ri- ni\_\_\_\_\_

# RAST ŞARKI

(2. Sahife)

SÂLİH SUPHÎ SONER



./...

## RAST ŞARKI

(3. Sahife)

SÂLİH SUPHİ SONER

da or ta ya saç

Aç Va tan göğ sü nü i lâ hı na

aç Şü he dâ nı çı kar

da or ta ya saç

Aç Va tan göğ sü nü i lâ hı na

aç Şü he dâ nı çı kar da

or ta ya saç

(Son)

E.B.

Git Vatan! Kâbe'de siyâha bürün  
Bir kolun Ravza-iNebî'ye uzat !  
Birini Kerbelâ'de Meşhed'e at !  
Kâinâta o hey'etinle görün !  
Bu temâşâyâ Hak da âşık olur  
Göze bir âlem eyliyor izhâr.  
Ki cihandan büyük letâfeti var  
O letâfet olunsa ger inkâr;  
Mezhebimce demek muvâfık olur.  
Aç, Vatan! göğsünü ilâhına aç!  
Şühedânı çıkar da ortaya saç !..  
(Nâmık KEMÂL)